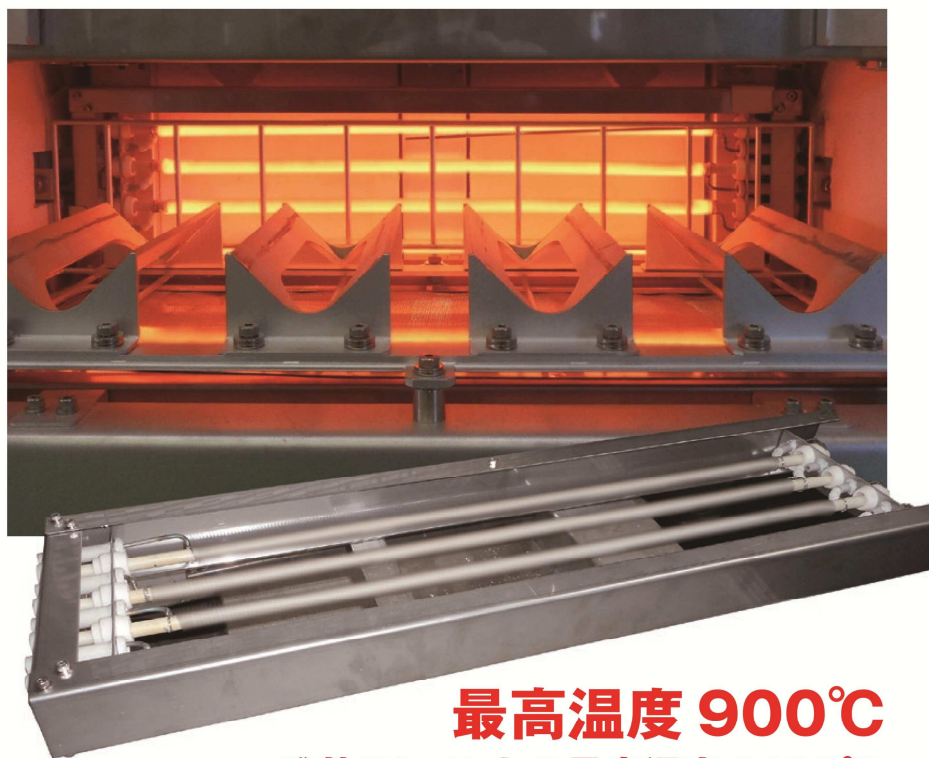


工業炉用ハイパワーヒーター

軽量遠赤外線ハイパワーヒーター方式

創業45年の経験を基に開発した遠赤外線ハイパワーヒーターです。フラットなパネル形状は工業炉に組み込みやすく、標準モデルは重量5キロからラインナップ、優れた軽量化を実現、軽量ゆえ昇温ピックアップ性も良好です。熱風循環炉の熱源にも使用が可能な構造です。メンテナンス性も極めて容易に行えます。炉内壁材の長期安定化、省エネによるCO₂削減も目指しました。



最高温度 900°C

発熱エレメントの最高温度 1400°C

【MODEL:YKD5080概略仕様】

- 寸法:W500mmxH100mmxL800遠赤外線ヒータ方式ヒーター
- 重量:10kg
- ヒーター出力:7.5KW

YAC国際電熱株式会社

〒196-0021 東京都昭島市武蔵野3-10-6

TEL:042-546-9211 FAX:042-546-9212

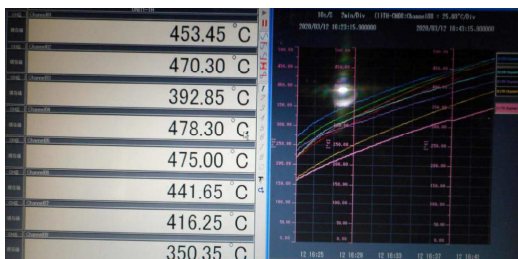
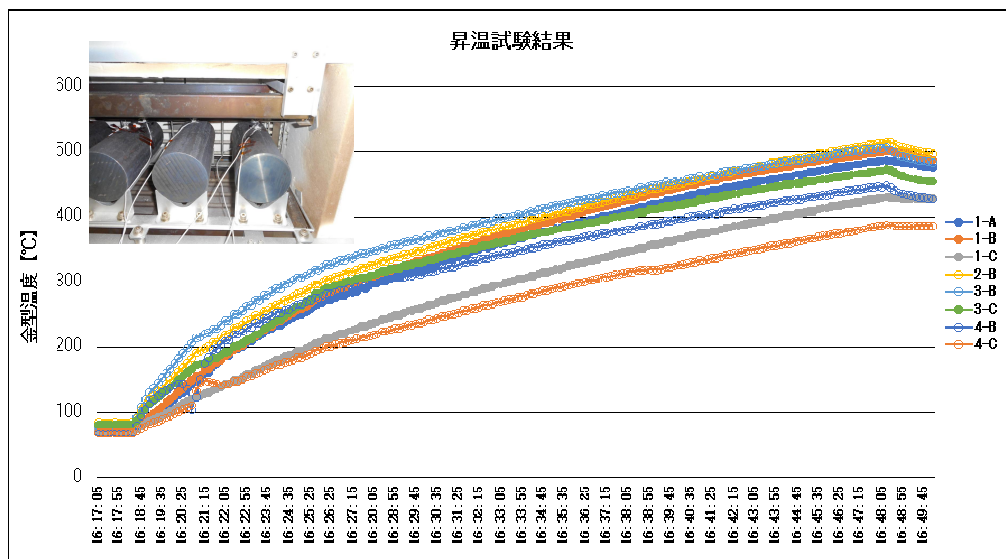
<http://www.yac-kokusai-dennetsu.com/>

代理店

工業炉用ハイパワーヒーター

【特長】

- ◆フラット・パネル薄型構造のため工業炉に組み込みやすい形状です。
- ◆軽量ステンレス・フレーム採用により装置重量の低減化が図れます。
- ◆遠赤外線放射加熱方式のため炉内壁材料のダメージが軽減します。
- ◆三相回路が組みやすく、単相回路にも対応可能です。
- ◆溶接修理が可能のため長期使用が実現できます。
- ◆7.5KWのモデルから各種ラインナップ、特注・異形タイプも製作対応します。



【オプション】

- ・安全性向上のため過温監視用の熱電対が装着可能
- ・炉内雰囲気制御のためにフルカバー・パネル仕様も用意
- ・熱風循環炉用ヒーター・カバー

【業界用途】

- ◆鉄鋼 ◆自動車 ◆食品 ◆電子部品 ◆航空機 ◆薬品

【プロセス】

- ◆均熱炉 ◆連続炉 ◆水素炉 ◆簡易炉 ◆台車炉 ◆バッチ炉など
- ◆熱処理炉 (焼鈍・焼き入れ・焼き戻し・焼き嵌め・ホットプレス)